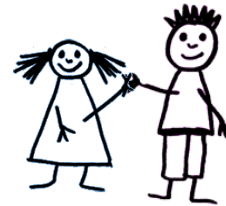
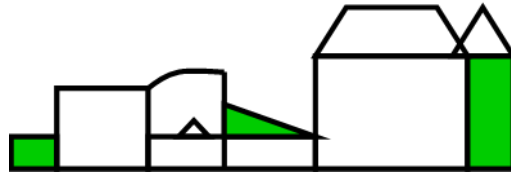


Schule Willicher Heide



Die älteste Grundschule der Stadt Willich mit modernem Konzept



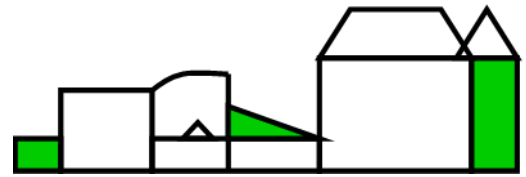
Schule

Witticher Heide



*„Habe Mut zu dir selbst,
und suche deinen eigenen Weg.“*

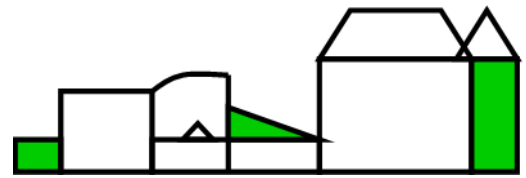
Janusz Korczak



Leitgedanken

- In angenehmer Lernatmosphäre macht Lernen Spaß
- Im eigenen Tempo lernt es sich am besten
- Lernen braucht Zeit
- Finde den Mut, etwas selbst zu tun
- Lernen ohne Angst vor Fehlern
- Können zeigen und anderen helfen
- Jeder übernimmt Verantwortung für sich selbst und andere
- Rücksicht und Respekt sind der Weg zu einem friedlichen Miteinander





Jahrgangsübergreifender Unterricht

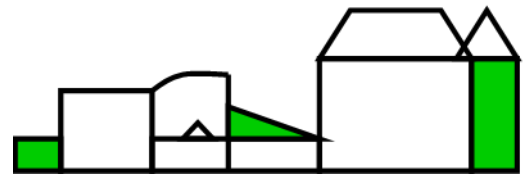


Die Kinder besuchen in unserer Schule
jahrgangsgemischte Klassen.
In jeder Klasse werden Schüler
aus zwei Jahrgangsstufen zusammen unterrichtet.

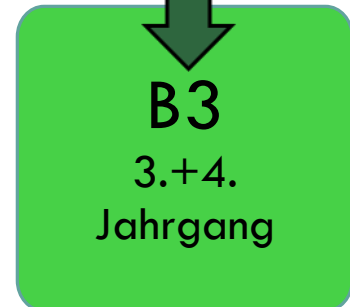
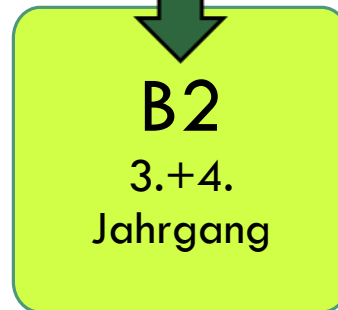
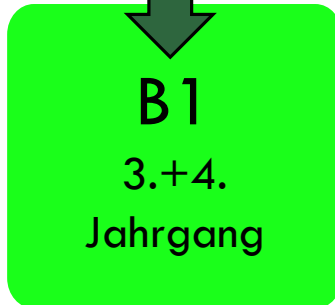
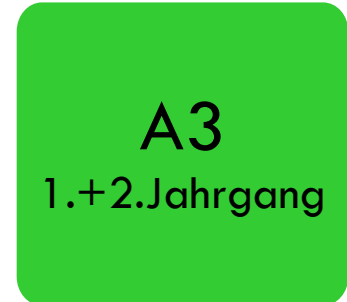
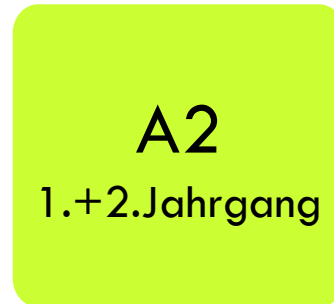
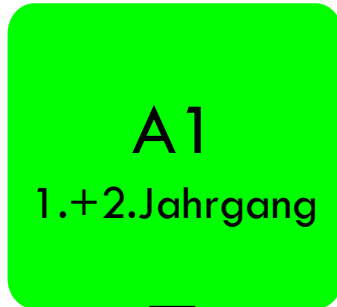


So lernen die Schüler aus dem 1. und 2.
wie auch aus dem 3. und 4. Schuljahr gemeinsam.
Sie lernen miteinander und voneinander.
Dabei entwickeln sie soziale Kompetenz und
übernehmen Verantwortung für sich selbst und für
andere.





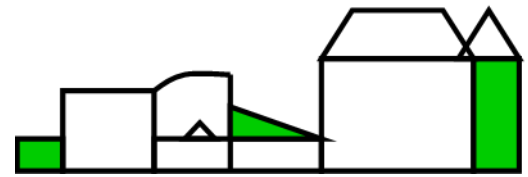
Die Organisation des jahrgangsübergreifenden Unterrichts



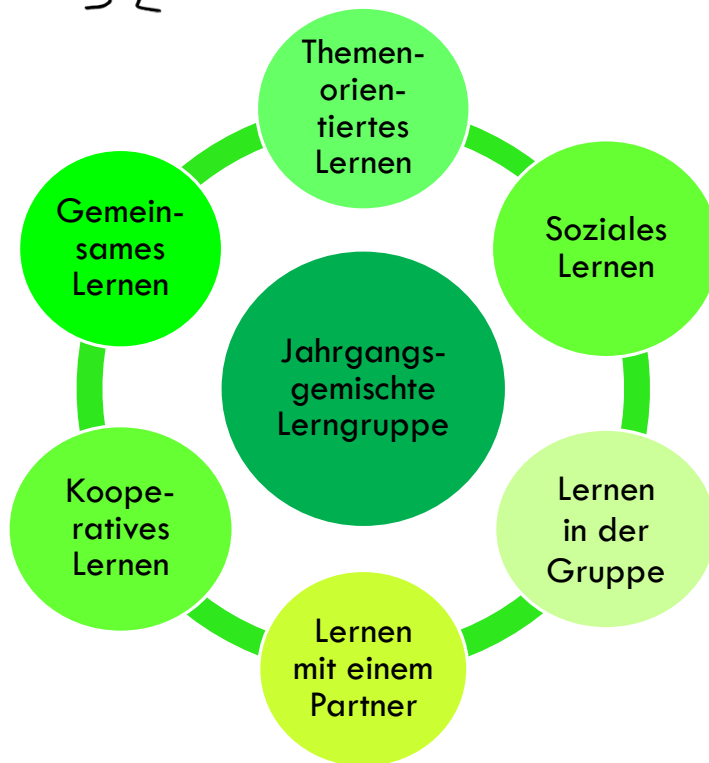
Ich freue mich
auf die Neuen
Kinder!

Ich freue mich
auf meine
alten Freunde!





Alle Kinder lernen zusammen



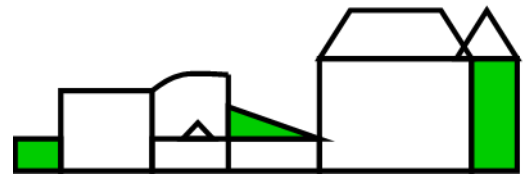
Gemeinsam in einer Klasse, mit ganz verschiedenen Kindern, lernen alle miteinander und voneinander.

Die Kinder arbeiten allein, mit einem Partner und in kleinen Gruppen.

Sie dokumentieren eigene Lernfortschritte ebenso, wie sie die Lernfortschritte ihrer Mitschüler anerkennen.

Sie übernehmen Verantwortung für ihr eigenes Lernen, aber auch für das Lernen in der ganzen Klasse.





Lernende Schule

Wie kann das gelingen?

Unsere Antwort heißt:

- Teamarbeit -

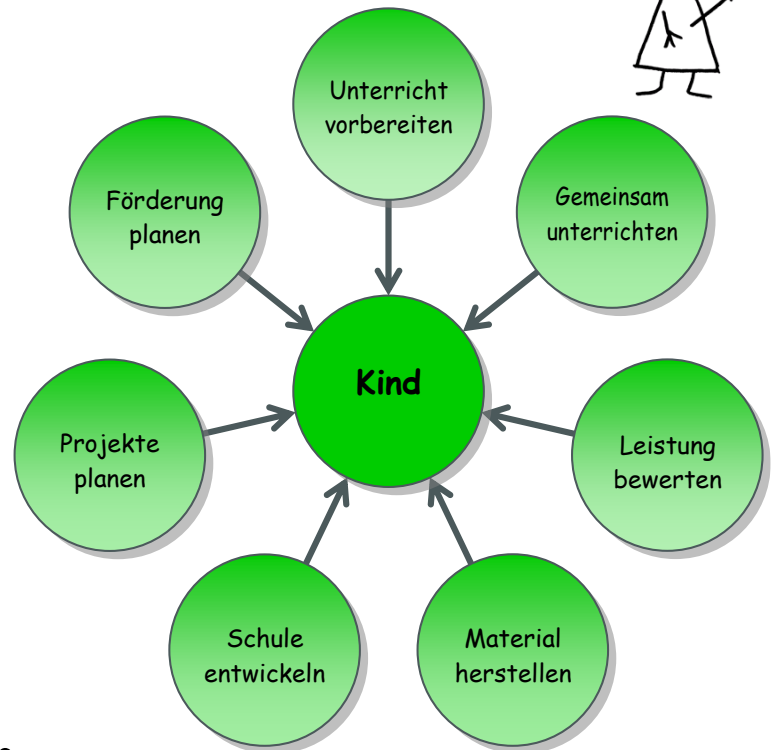
Gemeinsam sind wir stark!

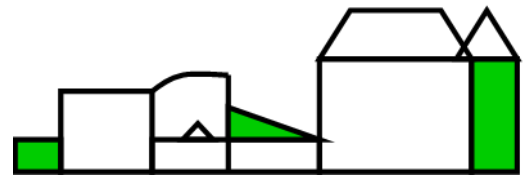
Bei uns lernen nicht nur
die Schüler voneinander,
sondern auch die Lehrer.

Gemeinsam arbeiten wir in
regelmäßigen klassenübergreifenden Teamsitzungen.

Denn

"Keiner darf zurück bleiben."





Wir fördern und fordern jedes Kind

„Um ein Kind zu erziehen braucht es ein ganzes Dorf“
afrikanisches Sprichwort

„Um alle Kinder zu fördern braucht es eine ganze Schule...“

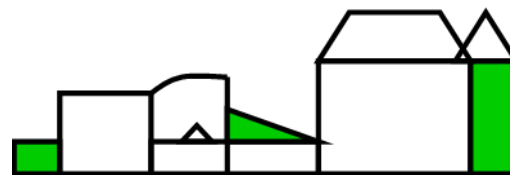
... mit Lehrern, Sonderpädagogen, Lehrern für Deutsch als Fremdsprache, Schulsozialarbeitern, Helfern (FSJ/BFD), Schulbegleitern.

... mit vorbereiteten Lernumgebungen in den Klassenräumen, Fachraum für Englisch und einer Übungs- oase.

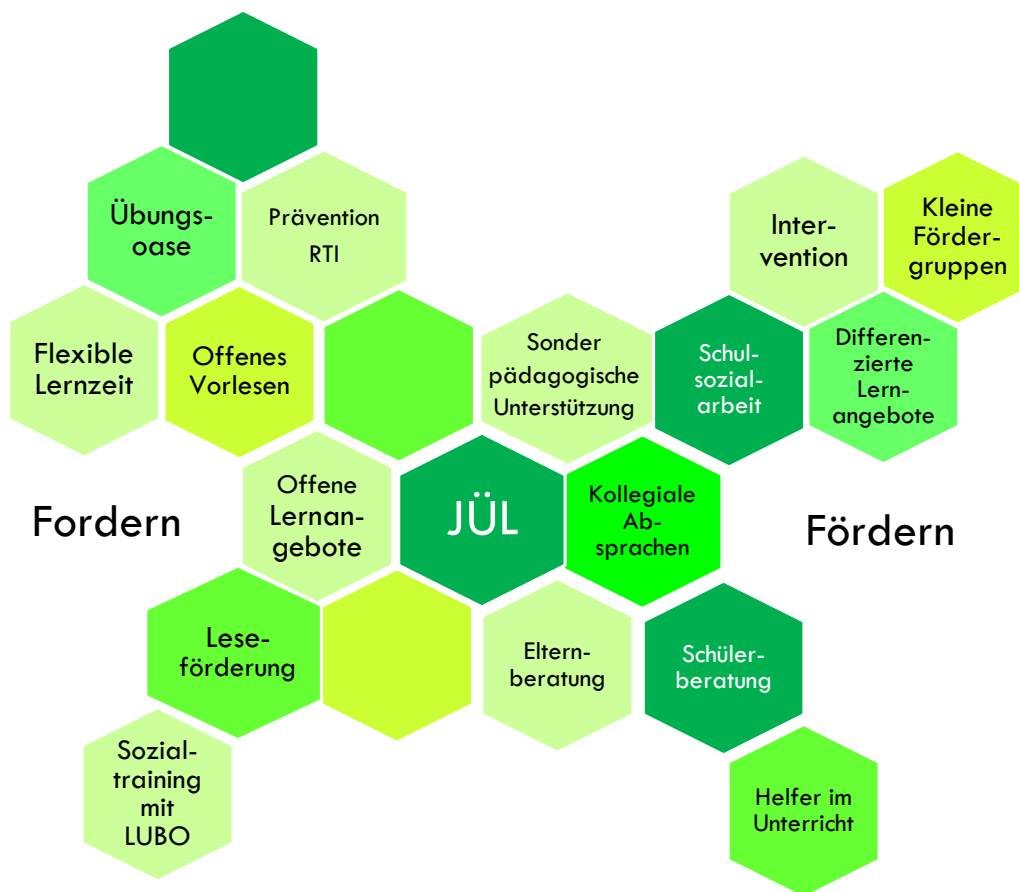
... mit Sport- und Musikräumen.

... und Lernorte außerhalb der Schule.

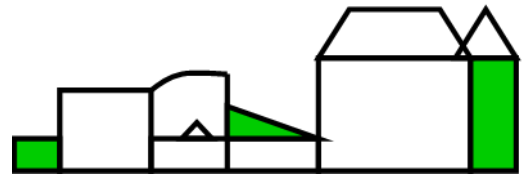




Unsere Förderkultur



JÜL = Jahrgangsübergreifendes Lernen



Schulleben



Wöchentliche Büchereistunde für alle Klassen
Offenes Vorlesen mit allen Lehrern und Schülern

Offenes Singen im Forum

Zirkuscamp

Sponsorenlauf

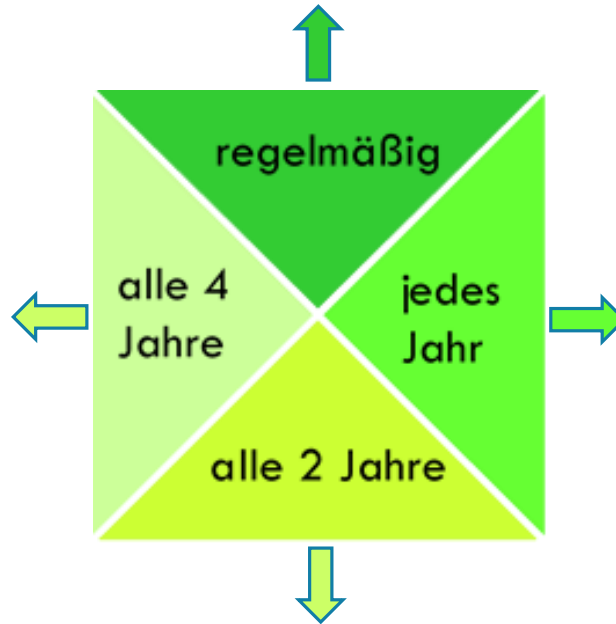
Projektwoche

Bewegungsfest

Laternenausstellung

Sportfest

Karnevalssitzung



Martinszug

Tag der offenen Tür

Klassenweihnachtsfeiern

Klassenabschlussfeier

Theater Krefeld

Karnevalsfeier

Schlossfestspiele

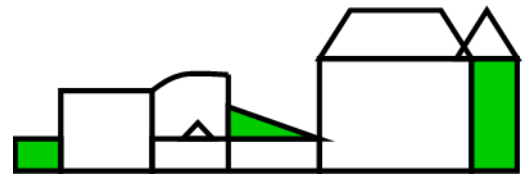
A-Klassen:

1-2 Übernachtungen oder Tagesausflug

B-Klassen:

5 tägige Klassenfahrt in die Jugendherberge



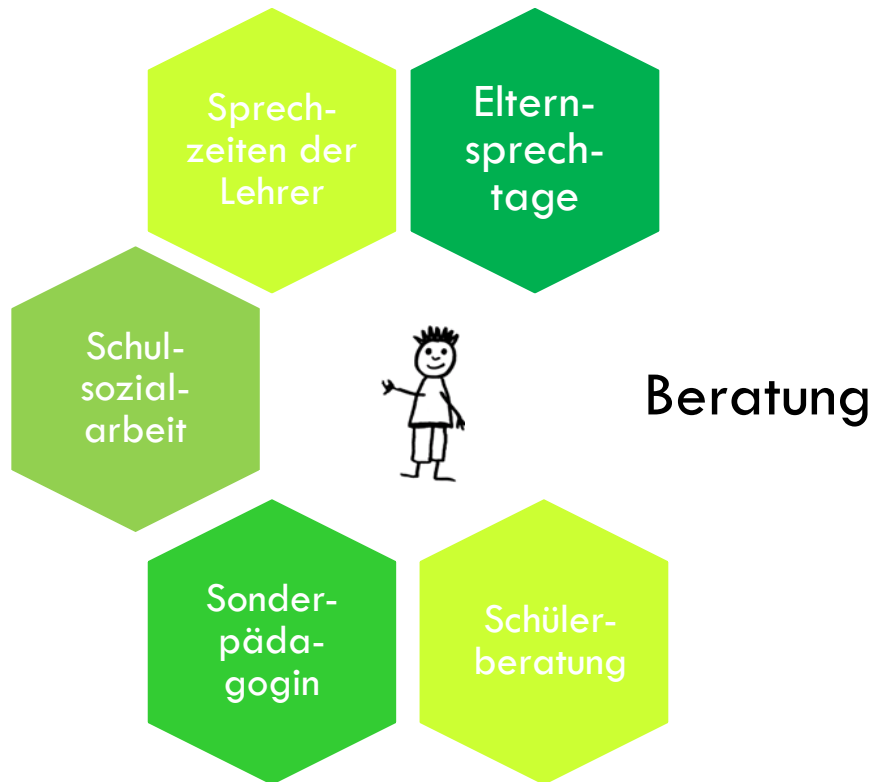


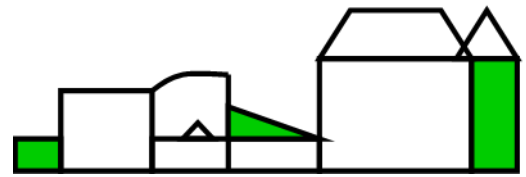
Information und Beratung

Bleiben Sie immer auf dem aktuellen Stand!

Nutzen Sie unsere Elternabende, unsere Homepage

www.willicherheide.de und Elternbriefe, um sich zu informieren!





Eltern gestalten das Schulleben

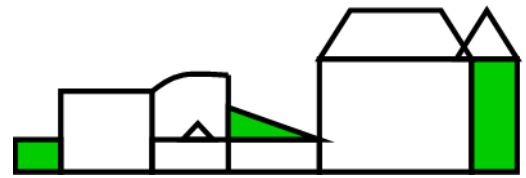
Ihre Unterstützung ist uns wichtig.

Es gibt viele Möglichkeiten sich einzubringen.

Haben Sie Lust bei uns mitzumachen?

- ❖ als Büchereitern
- ❖ morgens als Helfereltern
- ❖ Begleitung beim Martinszug
- ❖ beim Zirkusprojekt
- ❖ in der Schulpflegschaft
- ❖ im Förderverein
- ❖ bei Klassenfesten

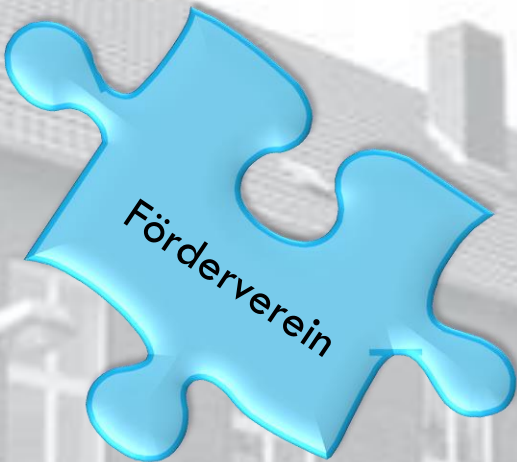




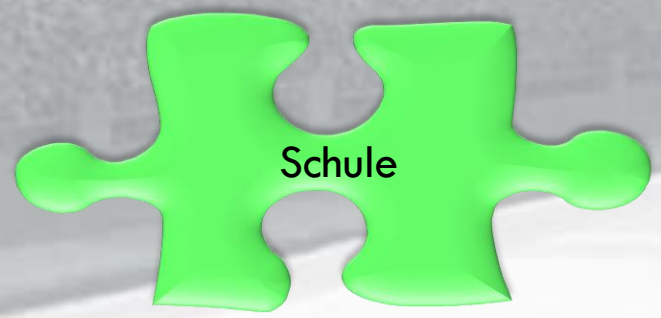
Willkommen in unserer Schule

- ❖ Informationsabend der Eltern
1 Jahr vor Schulbeginn
- ❖ Anmeldung
- ❖ Schulspiel
- ❖ Einschulungskonferenz mit den Kindergärten
(nach Absprache mit den Eltern)
- ❖ Elterngespräche mit der Schulleitung
- ❖ Besuche der Kindergartenkinder in der Schule
- ❖ Kindergartenkinder turnen in unserer Turnhalle
- ❖ 3 Tage Schule: unsere Kindergartenprojektstage kurz vor den Sommerferien
- ❖ Einschulung





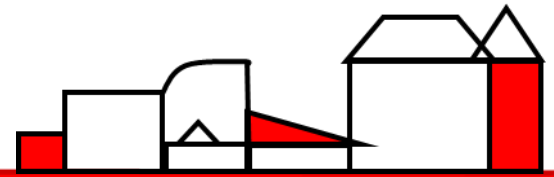
Wir machen
gemeinsame Sache







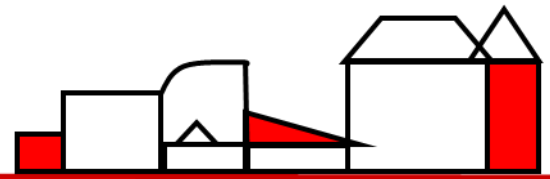
Offener Ganzttag



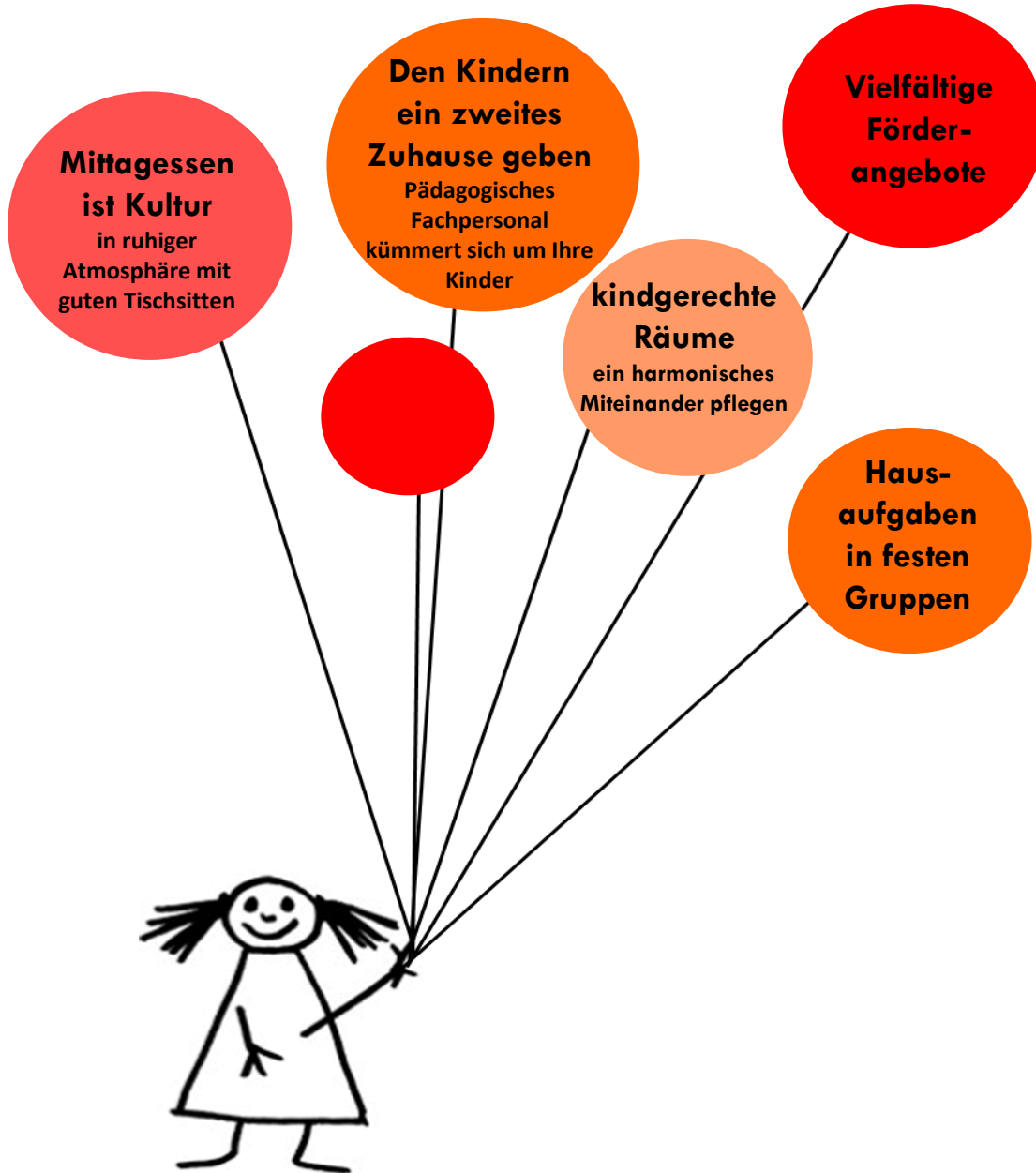
*Kinder sollten mehr spielen!
...denn wenn man genügend spielt
...dann trägt man Schätze in sich
...aus denen man sein ganzes
Leben lang schöpfen kann.*

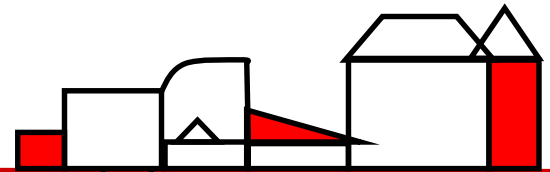
nach Astrid Lindgren





Das ist uns wichtig





Mit Rhythmus durch die Offene Ganztagschule

Mittagspause

Die Zeit in der OGS beginnt mit der Mittagspause.
Eine Stunde Zeit für Bewegung,
gemeinsames Mittagessen, Ruhe und Entspannung.



Lernzeit

An manchen Tagen ist dann wieder Unterricht und
anschließend Schularbeitszeit in den eigenen Klassen.



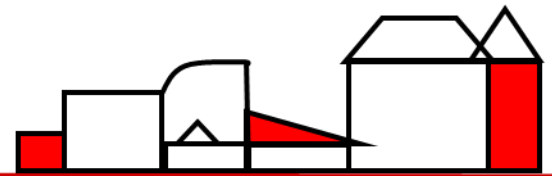
Arbeitsgemeinschaft

Die Kinder wählen jedes Halbjahr aus verschiedenen
Angeboten ein bis zwei Angebote aus.



Freies Spiel

in allen Räumen,
draußen auf dem Schulhof oder im Garten

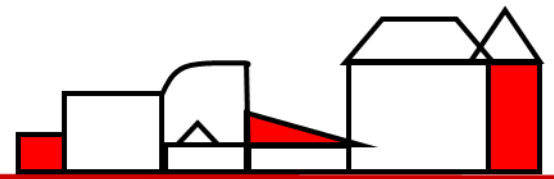


Wir geben den Kindern Raum und Zeit

zum Spielen, Entspannen und Lernen.

- In drei Gruppenräumen...
...ankommen, spielen,
soziale Kontakte pflegen
- In einem Bauraum...
...Kreativität entfalten
- In einem Ruhe- und Entspannungsraum
...Erfahrungen mit Traumreisen
und Klangschalen machen
- In einem Speiseraum...
...gemeinsames Essen in der Gruppe erleben
- Draußen sein...
...auf dem Schulhof, im Klettergarten
und dem OGS Garten, Spaziergänge mit dem Schulhund
- In der Turnhalle...
...spielen, tanzen, bewegen bei jedem Wetter





Für Kinder – mit Kindern

Kinderparlament

Austausch mit den Lehrern

Gartenarbeit

Betreuung an
schulfreien Tagen

Ernährung

Ausflüge

Ferienbetreuung



Der Förderverein stellt sich vor

Seit mehr als 20 Jahren besteht der Förderverein der Grundschule Willicher Heide. Der Förderverein ist ein Zusammenschluss von Eltern, Lehrern und Ehemaligen der Schule.

Der Förderverein ist gemeinnützig, d.h. alle Mitgliedsbeiträge und Spenden werden zur Förderung der Schule bzw. einzelner Schüler eingesetzt.

Der ehrenamtliche Vorstand des Fördervereines besteht aus sieben Mitgliedern und wird alle zwei Jahre von der Mitgliederversammlung gewählt.

Eine Hauptaufgabe des Fördervereins ist die Trägerschaft der Betreuung „Bienenstock“ im Rahmen der verlässlichen Schule von 8.00 bis 13.55 Uhr.

Diese Betreuung wird über Zuschüsse des Landes und über monatliche Beiträge finanziert.

Auf Basis einer Kooperation mit der Stadt Willich sind auch die ErzieherInnen der Offenen Ganztagschule teilweise beim Förderverein angestellt.



Ziel und Zweck des Fördervereins

Betreuung

- Im Bienenstock betreuen wir Ihre Kinder verlässlich und flexibel von 8.00 bis 13.55 Uhr

Offener Ganzttag

- Trägerschaft in Kooperation mit der Stadt

Unterrichtsmaterial

- Anschaffung von zusätzlichen Büchern und Heften
- Montessorimaterial

Veranstaltungen und Projekte

- Mein Körper gehört mir
- LUBO (Sozialtraining)

Unterstützung bedürftiger Schüler

- Ausflüge
- Klassenfahrten
- Unterrichtsmaterial

Schulhofgestaltung

- Anschaffung von Spielgeräten
- Schulhofbemalung

Medien

- Anschaffung von Tablets und Laptops

Spielmaterial

- Spiel- und Bastelmaterial für den Unterricht und den Nachmittag

Verschiedenes

- Bücher
- Mobiliar
- Musikinstrumente
- Sportgeräte



Mitglied werden im Förderverein



- Beteiligen Sie sich an den Planungen von Projekten!
- Helfen Sie uns aktiv!
- Werden Sie Mitglied und unterstützen Sie den Verein mit einer Spende!

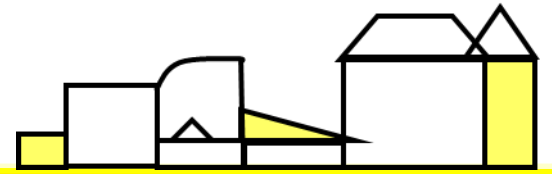


Förderverein der Schule Willicher Heide

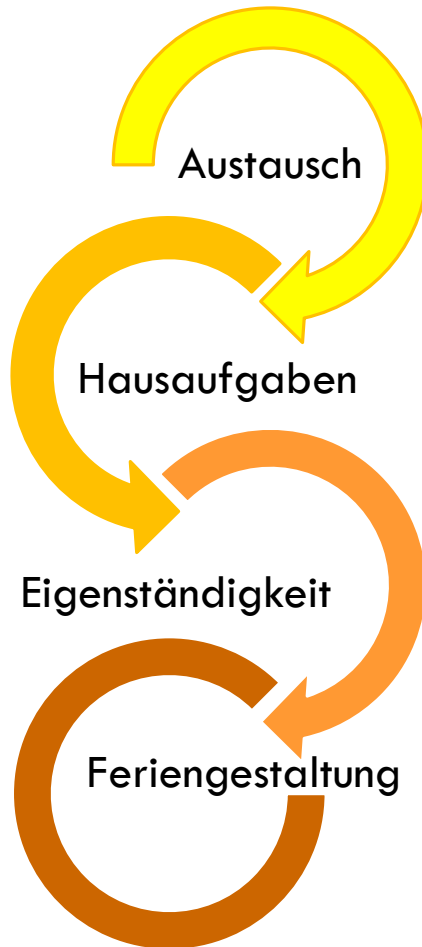
Einen Aufnahmeantrag finden Sie als pdf-Datei auf unserer Homepage www.fv-willicherheide.de oder im Sekretariat der Schule.



Bienenstock



Das ist uns wichtig

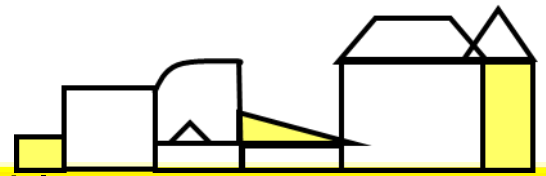


Mit den LehrerInnen und anderen beteiligten Fachkräften findet ein regelmäßiger, umfassender Austausch statt.

Kinder werden bei den Schularbeiten und bei ihren Hausaufgaben betreut und begleitet.

Kinder nutzen die Räume und ihre Möglichkeiten zu unterschiedlichen Aktivitäten eigenständig.

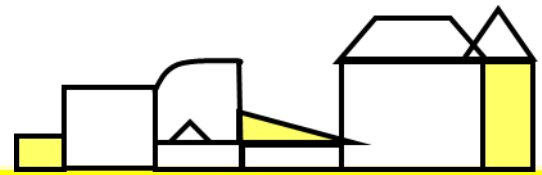
Wir gestalten die Ferien spannend und kreativ.



Der Bienenstock – verlässliche und flexible Betreuung

Wir gestalten die unterrichtsfreie Zeit mit Ihren Kindern sinnvoll und aktiv. Die Kinder haben die Möglichkeit, zwischen unterschiedlichen Angeboten zu wählen. Dabei steht die **ganzheitliche Förderung** aller Kinder im Zentrum unseres Konzeptes:

- **Neugier und Entdeckungsdrang**
- **Bewegung**
- **Das Entwickeln und Umsetzen von eigenen Ideen**
- **Training und Ausdauer**
- **Konzentration fördern und einüben**
- **Erfolgserlebnisse → Stolz und Zufriedenheit empfinden**
- **Selbstständigkeit lernen → Pflichtbewusstsein entwickeln**
- **Gemeinsamkeit und Interaktion erleben**
- **Positive Konfliktbewältigung üben**



Unsere Freizeitangebote

- ❖ Künstlerischer und kreativer Bereich
 - ❖ Themenbezogenes Basteln mit verschiedenen Materialien
 - ❖ Handwerkliche Projekte

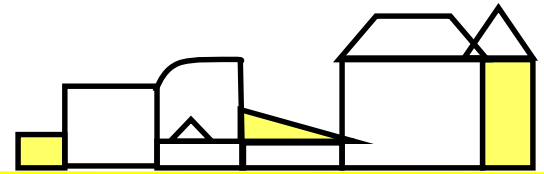
- ❖ Spiel
 - ❖ Gesellschaftsspiele
 - ❖ Freies Spiel auf dem Schulhof und im Klettergarten
 - ❖ Hundeführerschein

- ❖ Sportlicher Bereich
 - ❖ Verschiedene Spiel- und Bewegungsangebote

- ❖ Schulischer Bereich
 - ❖ Betreuung der Schularbeiten für die A-Klassen
 - ❖ Hausaufgabenbegleitung für die B- Klassen



Besonders gerne feiern wir mit allen Kindern besondere Anlässe:
Weihnachtsfeier, Karneval, Schuljahresabschluss ...



Betreuungszeiten/Ferien



Wir sind für Ihre Kinder da:

An allen Schultagen von montags bis freitags
von 8.00/11.30 Uhr und nach Schulschluss bis 13.55 Uhr



An allen Schultagen, wenn der Unterricht nicht stattfindet, z.B.
bei Ganztagskonferenzen der LehrerInnen

In den Oster-und Herbstferien jeweils eine Woche
Ferienprogramm



In den Sommerferien bieten wir 3 Wochen Ferienprogramm

An beweglichen Ferientagen von 8.00 Uhr bis 13.55 Uhr



Schule Willicher Heide

Städtische Gemeinschaftsgrundschule
Jahrgangsübergreifende Unterrichtsorganisation
Offene Ganztagschule

Krefelder Str. 352, 47877 Willich,
E-Mail: schule@willicherheide.de
Homepage: www.willicherheide.de
Verantwortlich f. d. Inhalte: L. Hawelka

So können Sie uns erreichen:

Sekretariat

Telefon: 02154/49964-0

Fax: 02154/49964-33

Schulleitung

Telefon: 02154/49964 -11

OGS – Leitung

Telefon: 02154/49964-20

OGS „Fuchsbau“

Telefon: 02154/49964-21; -22; -23

E-Mail: ogs@willicherheide.de

Betreuung „Bienenstock“

Telefon: 02154/4809957

Hausmeisterin

Telefon: 02154/49964 -15